

20/25/30/35D-7SA 20/25/30/35L-7SA

Дизельные и газ/бензиновые вилочные погрузчики

ДВИЖЕНИЕ ВПЕРЕД

HYUNDAI CONSTRUCTION EQUIPMENT



■ Некоторые фотографии могут содержать опциональное оборудование

 **HYUNDAI**
CONSTRUCTION EQUIPMENT



Некоторые фотографии могут содержать дополнительное оборудование.

Легкий доступ для осмотра и технического обслуживания



Безопасность

Система присутствия оператора – Опция

Погрузчик может быть укомплектован датчиком присутствия оператора (стандарт ANSI/ASME B56.1)
 - блокировка движения и предупреждение о включенном ручном тормозе,
 - блокировка подъема и наклона мачты.

Электрическая блокировка движения

При включенном стояночном тормозе коробка передач остается в нейтральном положении и даже если включить движение вперед или назад, то оно не начнется.

Гидравлическая система

- Запорный клапан предотвращает перемещение цилиндра наклона, когда двигатель выключен.



Переднее и заднее светодиодное освещение (в стандартной комплектации)

Экономичное, позволяет работать в условиях низкой освещенности.



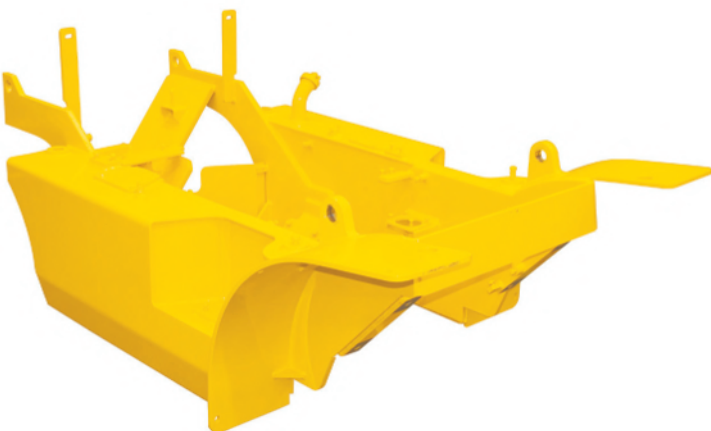
Гидростатическая рулевая система

гарантирует легкое и точное управление без пробуксовок и обратных ударов.

- высокопрочная сталь
- демпфирующая система крепления моста

Широкообзорная мачта

Автопогрузчики серии 75A оснащены мачтой, значительно улучшающей передний обзор оператору, уменьшающей мертвые зоны, повышающей маневренность и безопасность работы.



Высокопрочная цельнометаллическая рама
гарантирует долговечность и безопасность.

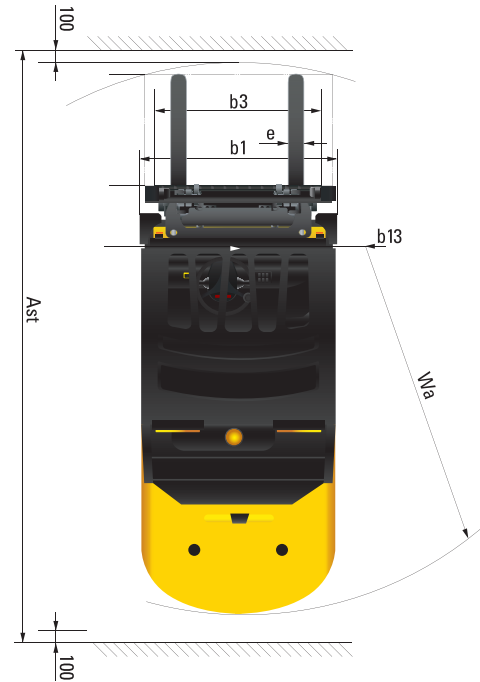
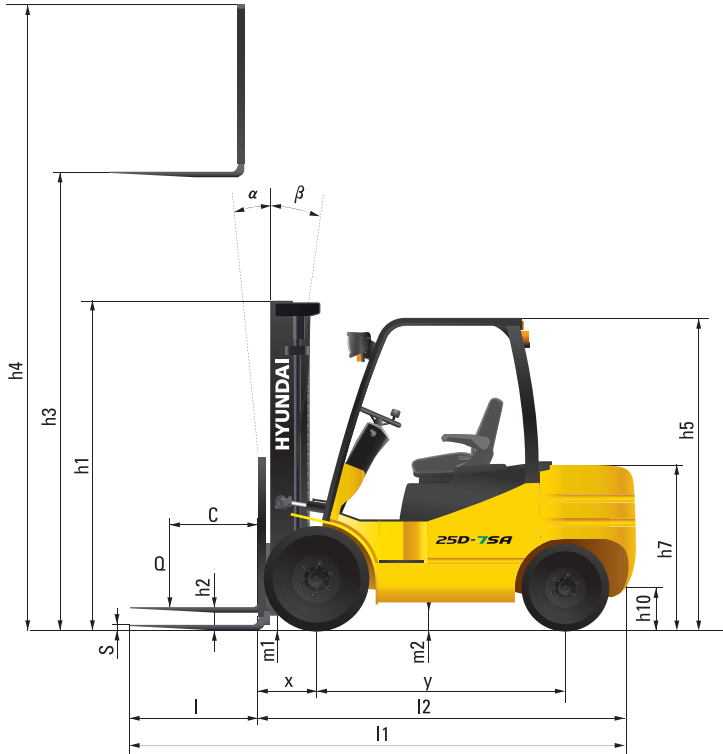
Подбор запчастей

Погрузчики серии 75A выпускаются под брендом Hyundai, что гарантирует легкий подбор и применимость запчастей независимо от года выпуска.

Технические характеристики

| Основные характеристики | | | | | | | | | | | |
|-------------------------|---|-----------------------|--------------------|--------------------|--------------------|--------------------|----------------|----------------|----------------|----------------|------|
| 1.1 | Производитель | | Hyundai | Hyundai | Hyundai | Hyundai | Hyundai | Hyundai | Hyundai | | |
| 1.2 | Модель | | 20D-75A | 25D-75A | 30D-75A | 35D-75A | 20L-75A | 25L-75A | 30L-75A | 35L-75A | |
| 1.3 | Тип двигателя | | дизельный | дизельный | дизельный | дизельный | газ/бензиновый | газ/бензиновый | газ/бензиновый | газ/бензиновый | |
| 1.4 | Управление | | сидя | сидя | сидя | сидя | сидя | сидя | сидя | сидя | |
| 1.5 | Номинальная грузоподъемность | Q (кг) | 2000 | 2500 | 3000 | 3500 | 2000 | 2500 | 3000 | 3500 | |
| 1.6 | Центр загрузки | c (мм) | 500 | 500 | 500 | 500 | 500 | 500 | 500 | 500 | |
| 1.8 | Расстояние от центра оси ведущего моста до спинки вил x (мм) | | 475 | 475 | 490 | 510 | 475 | 475 | 490 | 510 | |
| 1.9 | Колесная база | y (мм) | 1600 | 1600 | 1700 | 1700 | 1600 | 1600 | 1700 | 1700 | |
| Вес | | | | | | | | | | | |
| 2.1 | Эксплуатационная масса | кг | 3400 | 3700 | 4380 | 4730 | 3320 | 3620 | 4300 | 4650 | |
| 2.2 | Нагрузка на ось, с грузом, переднюю/заднюю | кг | 4600/800 | 5220/980 | 6520/860 | 7270/960 | 4570/750 | 5260/860 | 6480/820 | 7220/930 | |
| 2.3 | Нагрузка на ось, без груза, переднюю/заднюю | кг | 1450/1950 | 1600/2100 | 1830/2550 | 1650/3080 | 1430/1890 | 1530/2060 | 1940/2360 | 2100/2550 | |
| Колеса | | | | | | | | | | | |
| 3.1 | Тип шин | | пневматические | пневматические | пневматические | пневматические | пневматические | пневматические | пневматические | пневматические | |
| 3.2 | Размер передних шин | Одинарные | 7.00-12-12PR | 7.00-12-12PR | 28-9-15-14 PR | 28-9-15-14 PR | 7.00-12-12PR | 7.00-12-12PR | 28-9-15-14 PR | 28-9-15-14 PR | |
| | | Сдвоенные | - | - | - | - | - | - | - | - | |
| 3.3 | Размер задних шин | Одинарные | 6.00-9-10PR | 6.00-9-10PR | 6.50-10-10 PR | 6.50-10-10 PR | 6.00-9-10PR | 6.00-9-10PR | 6.50-10-10 PR | 6.50-10-10 PR | |
| | | Сдвоенные | - | - | - | - | - | - | - | - | |
| 3.4 | Количество колес, передние / задние (x = ведущие) | | 2x / 2 | 2x / 2 | 2x / 2 | 2x / 2 | 2x / 2 | 2x / 2 | 2x / 2 | 2x / 2 | |
| 3.5 | Колея передних колес | Одинарные | b10 (мм) | 970 | 970 | 1000 | 1000 | 970 | 970 | 1000 | 1000 |
| | | Сдвоенные | b10 (мм) | - | - | - | - | - | - | - | - |
| | Колея задних колес | b11 (мм) | 980 | 980 | 980 | 980 | 980 | 980 | 980 | 980 | |
| Габаритные размеры | | | | | | | | | | | |
| 4.1 | Угол наклона каретки, вперед / назад | (α / β)° | 6 / 12 | 6 / 12 | 6 / 12 | 6 / 12 | 6 / 12 | 6 / 12 | 6 / 12 | 6 / 12 | |
| 4.2 | Высота по мачте, сложенная мачта | h1 (мм) | 2010 | 2010 | 2075 | 2150 | 2010 | 2010 | 2075 | 2150 | |
| 4.3 | Свободный ход | h2 (мм) | 160 | 160 | 165 | 170 | 160 | 160 | 165 | 170 | |
| 4.4 | Высота подъема | h3 (мм) | 3000 | 3000 | 3000 | 3000 | 3000 | 3000 | 3000 | 3000 | |
| 4.5 | Высота по мачте, раздвинутая мачта | h4 (мм) | 3990 | 3990 | 4100 | 4100 | 3990 | 3990 | 4100 | 4100 | |
| 4.7 | Высота по защитному ограждению (с кабиной) | h5 (мм) | 2145 | 2145 | 2170 | 2170 | 2145 | 2145 | 2170 | 2170 | |
| 4.8 | Высота по сиденью оператора | h7 (мм) | 1097 | 1097 | 1097 | 1097 | 1097 | 1097 | 1097 | 1097 | |
| 4.12 | Высота по сцепному устройству | h10 (мм) | 307 | 307 | 326 | 326 | 307 | 307 | 326 | 326 | |
| 4.19 | Габаритная длина | l1 (мм) | 3660 | 3660 | 3775 | 3860 | 3660 | 3660 | 3775 | 3860 | |
| 4.20 | Длина до спинки вил | l2 (мм) | 2590 | 2590 | 2705 | 2790 | 2590 | 2590 | 2705 | 2790 | |
| 4.21 | Габаритная ширина | Одинарные | b1 (мм) | 1150 | 1150 | 1210 | 1210 | 1150 | 1150 | 1210 | 1210 |
| | | Сдвоенные | b1 (мм) | - | - | - | - | - | - | - | - |
| 4.22 | Размеры вил | LxExS (мм) | 1070x122x40 | 1070x122x40 | 1070x125x45 | 1070x130x50 | 1070x122x40 | 1070x122x40 | 1070x125x45 | 1070x130x50 | |
| 4.23 | Класс каретки по ISO 2328 | | 2A | 2A | 3A | 3A | 2A | 2A | 3A | 3A | |
| 4.24 | Ширина каретки | b3 (мм) | 250/1040 | 250/1040 | 250/1100 | 250/1100 | 250/1040 | 250/1040 | 250/1100 | 260/1100 | |
| 4.31 | Клиренс, под мачтой, с грузом | m1 (мм) | 125 | 125 | 140 | 140 | 125 | 125 | 140 | 140 | |
| 4.32 | Клиренс, по центру колесной базы | m2 (мм) | 147 | 147 | 207 | 207 | 147 | 147 | 207 | 207 | |
| 4.33 | Ширина рабочего коридора для паллет 1000 x 1200 поперек (L x W) | Ast (мм) | 3890 | 3955 | 4115 | 4155 | 3885 | 3955 | 4115 | 4155 | |
| 4.34 | Ширина рабочего коридора для паллет 800 x 1200 вдоль (W x L) | Ast (мм) | 4085 | 4155 | 4315 | 4355 | 4085 | 4155 | 4315 | 4355 | |
| 4.35 | Внешний радиус разворота | Wa (мм) | 2330 | 2330 | 2450 | 2510 | 2330 | 2330 | 2450 | 2510 | |
| 4.36 | Внутренний радиус разворота | b13 (мм) | 755 | 755 | 830 | 830 | 755 | 755 | 830 | 830 | |
| Рабочие характеристики | | | | | | | | | | | |
| 5.1 | Скорость движения, без груза | км/ч | 20 | 20 | 19 | 18 | 20 | 20 | 19 | 18 | |
| 5.2 | Скорость подъема каретки, с грузом / без груза | мм/с | 530/550 | 530/550 | 425/440 | 335/350 | 530/550 | 530/550 | 425/440 | 335/350 | |
| 5.3 | Скорость опускания каретки, с грузом / без груза | мм/с | 420/380 | 420/380 | 400/380 | 400/380 | 420/380 | 420/380 | 400/380 | 400/380 | |
| 5.6 | Макс. тяговое усилие, с грузом/без груза | кН | 17/15 | 17/15 | 19/17 | 19/17 | 17/15 | 17/15 | 17/15 | 17/15 | |
| 5.8 | Макс. преодолеваемый уклон, с грузом | % | 20 | 20 | 20 | 18 | 20 | 20 | 20 | 18 | |
| 5.10 | Стояночный тормоз | | гидравлический | гидравлический | гидравлический | гидравлический | гидравлический | гидравлический | гидравлический | гидравлический | |
| Двигатель | | | | | | | | | | | |
| 6.1 | Производитель / модель | | MITSUBISHI/S4S-455 | MITSUBISHI/S4S-455 | MITSUBISHI/S4S-455 | MITSUBISHI/S4S-455 | Nissan K25 | Nissan K25 | Nissan K25 | Nissan K25 | |
| 6.2 | Мощность двигателя по ISO 1585 | кВт / об | 35.3/2250 | 35.3/2250 | 35.3/2250 | 35.3/2250 | 37.4/2300 | 37.4/2300 | 37.4/2300 | 37.4/2300 | |
| 6.3 | Максимальный крутящий момент | Нм | 170±8 | 170±8 | 170±8 | 170±8 | 171.2 | 171.2 | 171.2 | 171.2 | |
| 6.4 | Количество цилиндров / объем | /см³ | 4/3.331 | 4/3.331 | 4/3.331 | 4/3.331 | 4/2.488 | 4/2.488 | 4/2.488 | 4/2.488 | |
| 6.5 | Потребление топлива по циклу VDI | л/ч | 1.8 | 1.8 | 1.8 | 1.8 | 2 | 2 | 2 | 2 | |
| Прочее | | | | | | | | | | | |
| 8.1 | Управление трансмиссией | | АКПП | АКПП | АКПП | АКПП | АКПП | АКПП | АКПП | АКПП | |
| 8.2 | Рабочее давление, гидросистемы / навесного оборудования | МПа | 17.5 | 17.5 | 17.5 | 17.5 | 17.5 | 17.5 | 17.5 | 17.5 | |
| 8.3 | Рабочий объем масла для гидросистемы | л | 70 | 70 | 70 | 70 | 70 | 70 | 70 | 70 | |
| 8.4 | Уровень шума по DIN 12053 | е | 88.7 | 88.2 | 88.5 | 88.3 | 81.1 | 81.3 | 79.6 | 79.7 | |
| 8.5 | Тип сцепного устройства по DIN | | Штифт | Штифт | Штифт | Штифт | Штифт | Штифт | Штифт | Штифт | |

Габаритные размеры



Дизельный и газ/бензиновый двигатель

| | МITSUBISHI (дизельный) | NISSAN (газовый и бензиновый) |
|-------------------------------------|------------------------|-------------------------------|
| Модель | S4S(EuIII/ EPA III) | K25 |
| Номинальная мощность | 35.3 кВт / 2250 об/мин | 37.4 кВт / 2350 об/мин |
| Номинальный крутящий момент | 177 Н*м / 1700 об/мин | 171.2 Н*м / 1600 об/мин |
| Кол-во цилиндров | 4 | 4 |
| Зеркало цилиндра (хон) X Ход поршня | 94 X 120 мм | 89 X 100 мм |
| Рабочий объем | 3.331 л | 2,488 л |

Опции

- Вилы (мм)
1070(STD), 1220, 1370, 1520, 1670, 1820, 2120
- Сайдшифт, позиционер, сайдшифт и позиционер
- Интегрированный сайдшифт, интегрированный позиционер, интегрированный сайдшифт и позиционер
- Шины: суперэластик, «белые», сдвоенные передние шины
- Дополнительные секции гидрораспределителя: 3V, 4V
- Сиденье: Grammar MSG 65 (подвеска, подлокотники, система присутствия оператора, ремень безопасности с датчиком)
- Индикатор веса груза
- Кабина:
 - закрытая металлическая кабина (отопитель + кондиционер)
 - частично закрытая кабина (закрытый верх + лобовое стекло + заднее стекло)
 - крыша (только закрытый верх)
- Звуковой сигнал заднего хода
- Фильтр предварительной очистки
- Огнетушитель
- Вертикальная выхлопная труба
- Система присутствия оператора (движение, движение + функции мачты)
- Угол наклона мачты 6°/6°, 3°/6°
- Укладка по мачте: на 3 или на 4 гидравлические функции

Спецификации мачт (20D/20L-7SA)

| Тип мачты | | Высота подъема вил (мм) | Габаритная высота (мм) | Свободный ход | | Угол наклона (градусов) | | Грузоподъемность без сайдшифта ЦЗ 500 мм (кг) | | Грузоподъемность с сайдшифтом ЦЗ 500 мм (кг) | | Вес погрузчика (без груза) (кг) | | | |
|-------------------------------------|-------|-------------------------|------------------------|------------------------|--------------------------|-------------------------|-------|---|----------------|--|----------------|---------------------------------|----------------|----------------|----------------|
| | | | | С защитным ограждением | Без защитного ограждения | Вперед | Назад | Одинарные шины | Сдвоенные шины | Одинарные шины | Сдвоенные шины | Одинарные шины | Сдвоенные шины | Одинарные шины | Сдвоенные шины |
| | | | | | | | | | | | | | | | |
| Двух-секционная без свободного хода | V300 | 3000 | 2010 | 160 | 160 | 6 | 12 | 2000 | 2000 | 1950 | 1950 | 3400 | 3465 | 3320 | 3385 |
| | V330 | 3300 | 2160 | 160 | 160 | 6 | 12 | 2000 | 2000 | 1950 | 1950 | 3415 | 3480 | 3335 | 3400 |
| | V400 | 4000 | 2560 | 160 | 160 | 6 | 6 | 2000 | 2000 | 1950 | 1950 | 3520 | 3585 | 3440 | 3505 |
| | V450 | 4500 | 2810 | 160 | 160 | 6 | 6 | 1600 | 1900 | 1550 | 1850 | 3550 | 3615 | 3470 | 3535 |
| | V500 | 5000 | 3060 | 160 | 160 | 6 | 6 | 1200 | 1700 | 1150 | 1650 | 3590 | 3655 | 3510 | 3575 |
| Двух-секционная со свободным ходом | VF300 | 3000 | 2010 | 1020 | 1420 | 6 | 12 | 2000 | 2000 | 1950 | 1950 | 3495 | 3560 | 3415 | 3480 |
| | VF330 | 3300 | 2160 | 1170 | 1570 | 6 | 12 | 2000 | 2000 | 1950 | 1950 | 3515 | 3580 | 3435 | 3500 |
| | VF350 | 3500 | 2260 | 1270 | 1670 | 6 | 6 | 2000 | 2000 | 1950 | 1950 | 3530 | 3595 | 3450 | 3515 |
| Трех-секционная со свободным ходом | TF435 | 4350 | 2010 | 1020 | 1390 | 6 | 6 | 1750 | 1900 | 1700 | 1850 | 3610 | 3675 | 3530 | 3595 |
| | TF450 | 4500 | 2060 | 1070 | 1440 | 6 | 6 | 1600 | 1800 | 1550 | 1750 | 3630 | 3695 | 3550 | 3615 |
| | TF480 | 4800 | 2160 | 1170 | 1540 | 6 | 6 | 1250 | 1700 | 1200 | 1650 | 3655 | 3720 | 3575 | 3640 |
| | TF500 | 5000 | 2260 | 1270 | 1640 | 6 | 6 | 1100 | 1600 | 1050 | 1550 | 3685 | 3750 | 3605 | 3670 |
| | TF550 | 5500 | 2385 | 1395 | 1765 | 3 | 6 | 850 | 1350 | 800 | 1300 | 3720 | 3785 | 3640 | 3705 |
| | TF600 | 6000 | 2610 | 1620 | 1990 | 3 | 6 | 700 | 1100 | 650 | 1050 | 3755 | 3820 | 3675 | 3740 |

Спецификации мачт (25D/25L-7SA)

| Тип мачты | | Высота подъема вил (мм) | Габаритная высота (мм) | Свободный ход | | Угол наклона (градусов) | | Грузоподъемность без сайдшифта ЦЗ 500 мм (кг) | | Грузоподъемность с сайдшифтом ЦЗ 500 мм (кг) | | Вес погрузчика (без груза) (кг) | | | |
|-------------------------------------|-------|-------------------------|------------------------|------------------------|--------------------------|-------------------------|-------|---|----------------|--|----------------|---------------------------------|----------------|----------------|----------------|
| | | | | С защитным ограждением | Без защитного ограждения | Вперед | Назад | Одинарные шины | Сдвоенные шины | Одинарные шины | Сдвоенные шины | Одинарные шины | Сдвоенные шины | Одинарные шины | Сдвоенные шины |
| | | | | | | | | | | | | | | | |
| Двух-секционная без свободного хода | V300 | 3000 | 2010 | 160 | 160 | 6 | 12 | 2500 | - | 2450 | - | 3700 | 3765 | 3620 | 3685 |
| | V330 | 3300 | 2160 | 160 | 160 | 6 | 12 | 2500 | - | 2450 | - | 3715 | 3780 | 3635 | 3700 |
| | V400 | 4000 | 2560 | 160 | 160 | 6 | 6 | 2500 | - | 2450 | - | 3820 | 3885 | 3740 | 3805 |
| | V450 | 4500 | 2810 | 160 | 160 | 6 | 6 | 2100 | 2400 | 2050 | 2350 | 3850 | 3915 | 3770 | 3835 |
| | V500 | 5000 | 3060 | 160 | 160 | 6 | 6 | 1600 | 1900 | 1550 | 1850 | 3890 | 3955 | 3810 | 3875 |
| Двух-секционная со свободным ходом | VF300 | 3000 | 2010 | 1020 | 1420 | 6 | 12 | 2500 | - | 2450 | - | 3795 | 3860 | 3715 | 3780 |
| | VF330 | 3300 | 2160 | 1170 | 1570 | 6 | 12 | 2500 | - | 2450 | - | 3815 | 3880 | 3735 | 3800 |
| | VF350 | 3500 | 2260 | 1270 | 1670 | 6 | 6 | 2500 | - | 2450 | - | 3830 | 3895 | 3750 | 3815 |
| Трех-секционная со свободным ходом | TF435 | 4350 | 2010 | 1020 | 1390 | 6 | 6 | 2200 | 2400 | 2150 | 2350 | 3910 | 3975 | 3830 | 3895 |
| | TF450 | 4500 | 2060 | 1070 | 1440 | 6 | 6 | 2000 | 2300 | 1950 | 2250 | 3930 | 3995 | 3850 | 3915 |
| | TF480 | 4800 | 2160 | 1170 | 1540 | 6 | 6 | 1700 | 2000 | 1650 | 1950 | 3955 | 4020 | 3875 | 3940 |
| | TF500 | 5000 | 2260 | 1270 | 1640 | 6 | 6 | 1500 | 1800 | 1450 | 1750 | 3985 | 4050 | 3905 | 3970 |
| | TF550 | 5500 | 2385 | 1395 | 1765 | 3 | 6 | 1100 | 1500 | 1050 | 1450 | 4020 | 4085 | 3940 | 4005 |
| | TF600 | 6000 | 2610 | 1620 | 1990 | 3 | 6 | 800 | 1300 | 750 | 1250 | 4055 | 4120 | 3975 | 4040 |

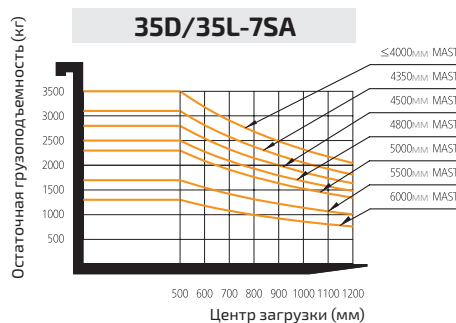
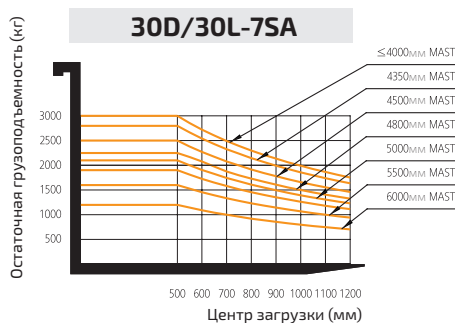
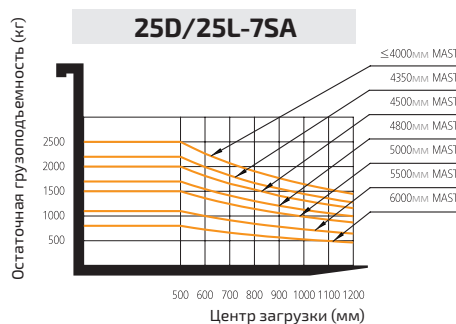
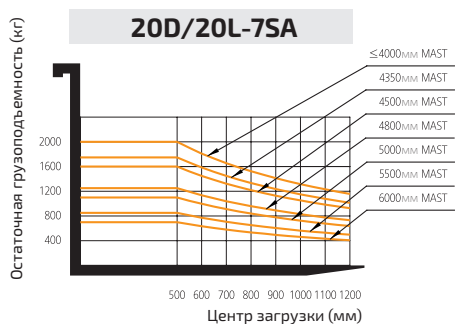
Спецификации мачт (30D/30L-7SA)

| Тип мачты | | Высота подъема вил (мм) | Габаритная высота (мм) | Свободный ход | | Угол наклона (градусов) | | Грузоподъемность без сайдшифта ЦЗ 500 мм (кг) | | Грузоподъемность с сайдшифтом ЦЗ 500 мм (кг) | | Вес погрузчика (без груза) (кг) | | | |
|-------------------------------------|-------|-------------------------|------------------------|------------------------|--------------------------|-------------------------|-------|---|----------------|--|----------------|---------------------------------|----------------|----------------|----------------|
| | | | | С защитным ограждением | Без защитного ограждения | Вперед | Назад | Одинарные шины | Сдвоенные шины | Одинарные шины | Сдвоенные шины | Одинарные шины | Сдвоенные шины | Одинарные шины | Сдвоенные шины |
| | | | | | | | | | | | | | | | |
| Двух-секционная без свободного хода | V300 | 3000 | 2075 | 165 | 165 | 6 | 12 | 3000 | - | 2950 | - | 4380 | 4455 | 4300 | 4375 |
| | V330 | 3300 | 2225 | 165 | 165 | 6 | 12 | 3000 | - | 2950 | - | 4405 | 4480 | 4325 | 4400 |
| | V400 | 4000 | 2625 | 165 | 165 | 6 | 6 | 3000 | - | 2950 | - | 4510 | 4585 | 4430 | 4505 |
| | V450 | 4500 | 2875 | 165 | 165 | 6 | 6 | 2600 | 2800 | 2550 | 2750 | 4555 | 4630 | 4475 | 4550 |
| | V500 | 5000 | 3125 | 165 | 165 | 6 | 6 | 2100 | 2400 | 2050 | 2350 | 4600 | 4675 | 4520 | 4595 |
| Двух-секционная со свободным ходом | VF300 | 3000 | 2075 | 975 | 1425 | 6 | 12 | 3000 | - | 2950 | - | 4440 | 4515 | 4360 | 4435 |
| | VF330 | 3300 | 2225 | 1125 | 1575 | 6 | 12 | 3000 | - | 2950 | - | 4460 | 4535 | 4380 | 4455 |
| | VF350 | 3500 | 2325 | 1225 | 1675 | 6 | 6 | 3000 | - | 2950 | - | 4475 | 4550 | 4395 | 4470 |
| Трех-секционная со свободным ходом | TF435 | 4350 | 2075 | 975 | 1425 | 6 | 6 | 2800 | 2900 | 2750 | 2850 | 4635 | 4710 | 4555 | 4630 |
| | TF450 | 4500 | 2125 | 1025 | 1475 | 6 | 6 | 2500 | 2700 | 2450 | 2650 | 4645 | 4720 | 4565 | 4640 |
| | TF480 | 4800 | 2225 | 1125 | 1625 | 6 | 6 | 2250 | 2450 | 2200 | 2400 | 4665 | 4740 | 4585 | 4660 |
| | TF500 | 5000 | 2325 | 1225 | 1725 | 6 | 6 | 2100 | 2300 | 2050 | 2250 | 4690 | 4765 | 4610 | 4685 |
| | TF550 | 5500 | 2490 | 1390 | 1890 | 3 | 6 | 1600 | 2050 | 1550 | 2000 | 4735 | 4810 | 4655 | 4730 |
| | TF600 | 6000 | 2675 | 1575 | 2075 | 3 | 6 | 1200 | 1900 | 1150 | 1850 | 4780 | 4855 | 4700 | 4775 |

Спецификации мачт (35D/35L-7SA)

| Тип мачты | Высота подъема вил (мм) | Габаритная высота (мм) | Свободный ход | | Угол наклона (градусов) | | Грузоподъемность без сайдшифта ЦЗ 500 мм (кг) | | Грузоподъемность с сайдшифтом ЦЗ 500 мм (кг) | | Вес погрузчика (без груза) (кг) | | | | |
|-------------------------------------|-------------------------|------------------------|------------------------|--------------------------|-------------------------|-------|---|----------------|--|----------------|---------------------------------|----------------|----------------|----------------|---------|
| | | | С защитным ограждением | Без защитного ограждения | Вперед | Назад | Одинарные шины | Сдвоенные шины | Одинарные шины | Сдвоенные шины | Одинарные шины | Сдвоенные шины | Одинарные шины | Сдвоенные шины | |
| | | | | | | | | | | | | | | | 35D/35L |
| Двух-секционная без свободного хода | V300 | 3000 | 2150 | 170 | 170 | 6 | 12 | 3500 | - | 3450 | - | 4730 | 4805 | 4650 | 4725 |
| | V330 | 3300 | 2300 | 170 | 170 | 6 | 12 | 3500 | - | 3450 | - | 4755 | 4830 | 4675 | 4750 |
| | V400 | 4000 | 2700 | 170 | 170 | 6 | 6 | 3300 | 3500 | 3250 | 3450 | 4860 | 4935 | 4780 | 4855 |
| | V450 | 4500 | 2950 | 170 | 170 | 6 | 6 | 2900 | 3100 | 2850 | 3050 | 4905 | 4980 | 4825 | 4900 |
| | V500 | 5000 | 3200 | 170 | 170 | 6 | 6 | 2400 | 2750 | 2350 | 2700 | 4950 | 5025 | 4870 | 4945 |
| Двух-секционная со свободным ходом | VF300 | 3000 | 2150 | 1050 | 1470 | 6 | 12 | 3500 | - | 3450 | - | 4790 | 4865 | 4710 | 4785 |
| | VF330 | 3300 | 2300 | 1200 | 1620 | 6 | 12 | 3500 | - | 3450 | - | 4810 | 4885 | 4730 | 4805 |
| | VF350 | 3500 | 2400 | 1300 | 1720 | 6 | 6 | 3500 | - | 3450 | - | 4825 | 4900 | 4745 | 4820 |
| Трек-секционная со свободным ходом | TF435 | 4350 | 2150 | 1050 | 1510 | 6 | 6 | 3100 | 3350 | 3050 | 3300 | 4985 | 5060 | 4905 | 4980 |
| | TF450 | 4500 | 2200 | 1100 | 1560 | 6 | 6 | 2800 | 3000 | 2750 | 2950 | 4995 | 5070 | 4915 | 4990 |
| | TF480 | 4800 | 2300 | 1200 | 1660 | 6 | 6 | 2500 | 2750 | 2450 | 2700 | 5015 | 5090 | 4935 | 5010 |
| | TF500 | 5000 | 2400 | 1300 | 1760 | 6 | 6 | 2300 | 2600 | 2250 | 2550 | 5040 | 5115 | 4960 | 5035 |
| | TF550 | 5500 | 2565 | 1465 | 1925 | 3 | 6 | 1700 | 2200 | 1650 | 2150 | 5085 | 5160 | 5005 | 5080 |
| | TF600 | 6000 | 2750 | 1650 | 2110 | 3 | 6 | 1300 | 2100 | 1250 | 2050 | 5130 | 5205 | 5050 | 5125 |

Остаточная грузоподъемность



Широкая цветная приборная панель позволяет оператору контролировать все показатели.



- ① Счетчик моточасов
- ② Индикатор уровня топлива
- ③ Температура охлаждающей жидкости
- ④ Указатель левого поворота
- ⑤ Указатель правого поворота
- ⑥ Индикатор нейтрального положения АКПП
- ⑦ Индикатор засорения топливного фильтра
- ⑧ Предпусковой подогрев двигателя
- ⑨ Индикатор ремня безопасности
- ⑩ Температура трансмиссионного масла
- ⑪ Давление масла в двигателе
- ⑫ Заряд аккумулятора
- ⑬ Индикатор засорения воздушного фильтра



Регулируемая рулевая колонка
Угол наклона 25°

Кресло Grammer MSG65 (опция)

Эргономичное кресло с легкими регулировками и рессорной подвеской. Снижает усталость оператора и повышает работоспособность.



Увеличенное пространство для ног делает быстрым вход и выход из погрузчика.

*Некоторые фотографии могут содержать опциональное оборудование.

